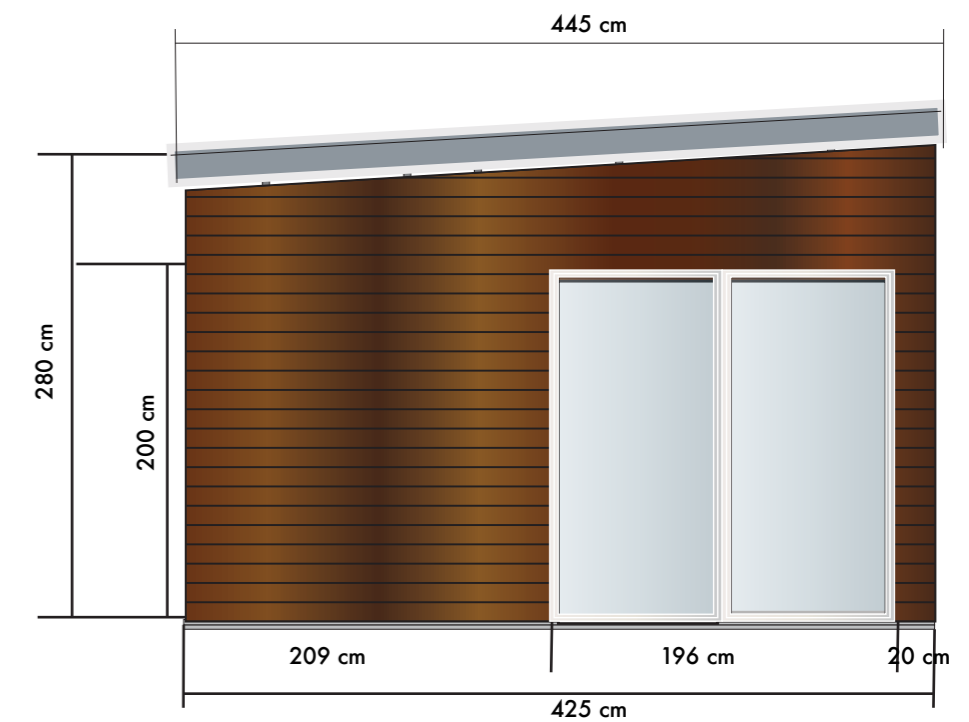
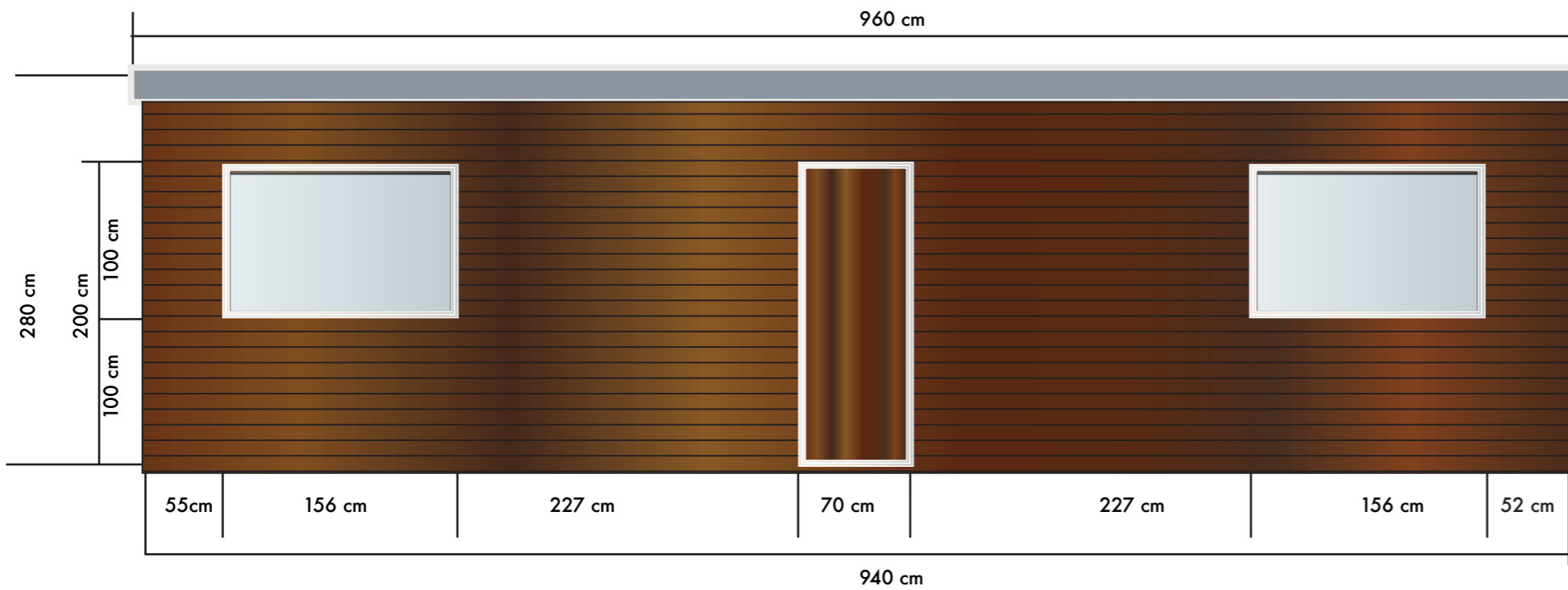
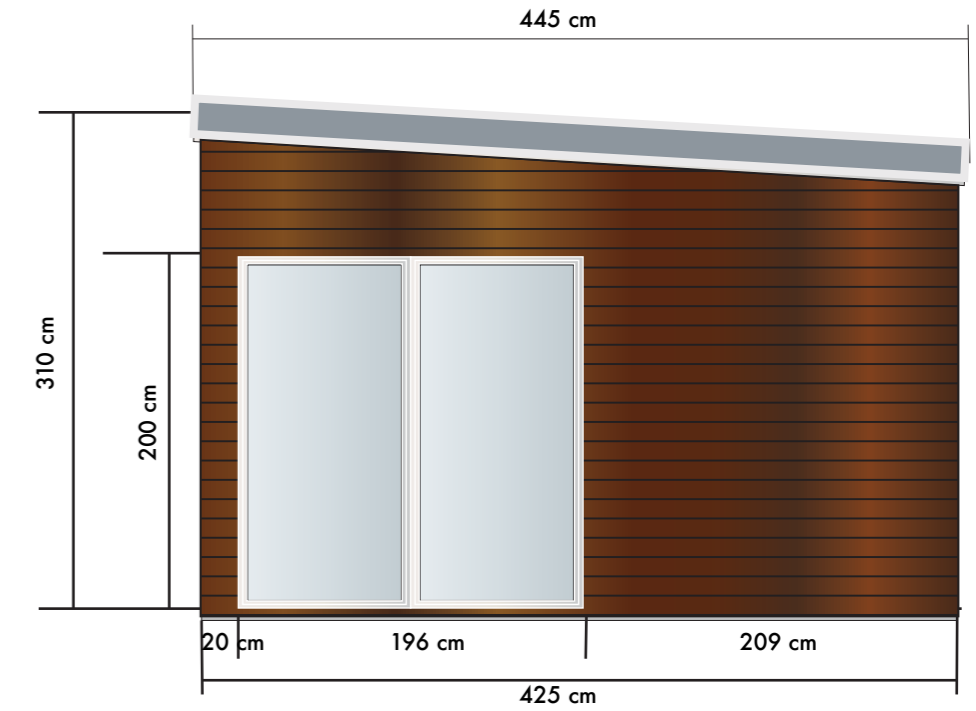
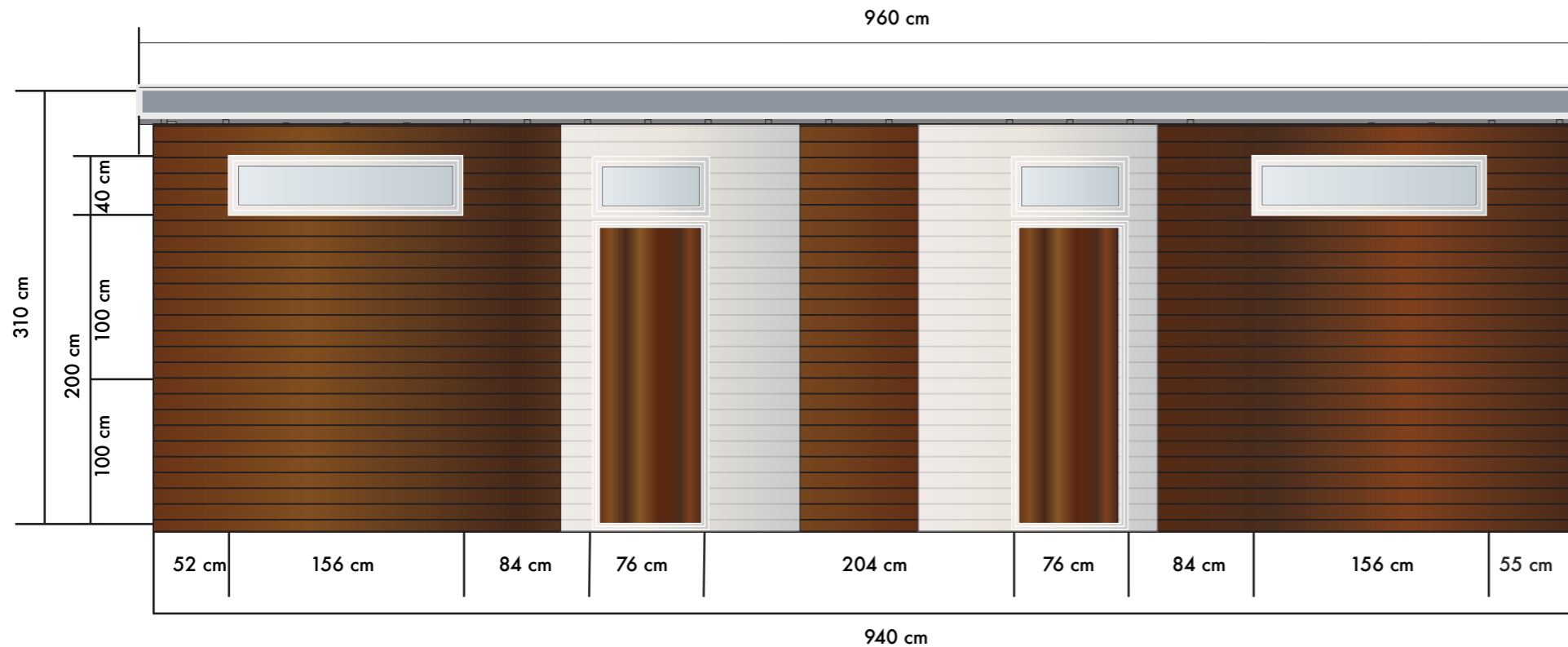




WAGRIA  
HOMES

*Mobilheime & Häuser*

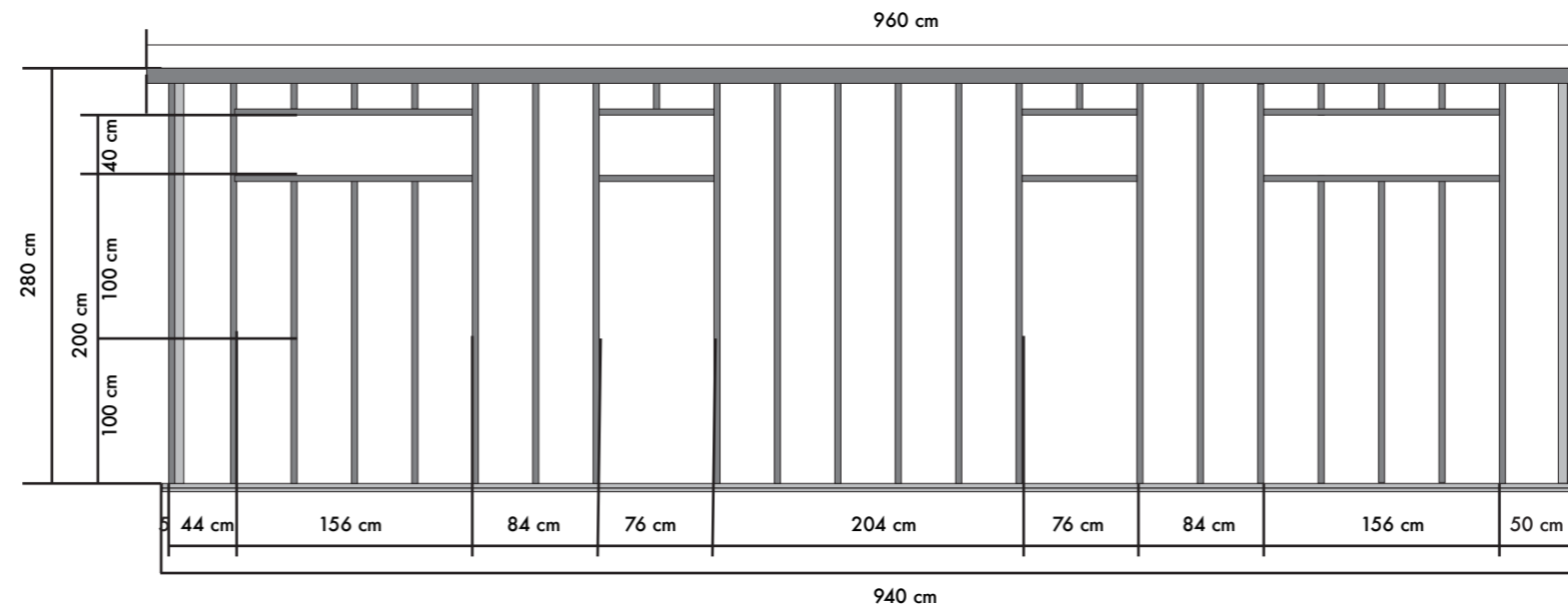
Hoteleinheiten





# WAGRIA HOMES

Mobilheime & Häuser



**Bodenaufbau:** 30 mm Trockenestrichelement  
25 mm OSB-Platte  
180 mm Holzbalkenlage mit 160 mm mineralischer Wärmedämmung ISO 035  
9 mm Siebdruckplatte  
160 mm Stahlrahmenchassis

**Wandaufbau:** 15 mm Aussenfassade / Lärche Rhombus oder Dekor  
20 mm Lattung / Hinterlüftung  
15 mm DWD - Platte  
100 mm Holzbalkenlage mit 100 mm mineralischer Wärmedämmung ISO 035  
12 mm OSB - Platte  
58 mm Lattung mit 40 mm mineralischer Wärmedämmung ISO 035  
12 mm OSB - Platte  
10 mm Fermacell, verspachtelt

**Dachaufbau:** Dachdichtungsbahn  
25 mm OSB-Platte  
20 mm Lattung / Hinterlüftung  
15 mm DWD - Platte  
200 mm Holzbalkenlage mit 200 mm mineralischer Wärmedämmung ISO 035  
12 mm OSB - Platte  
12,5 mm Gipskartonplatte

Wagria Homes GmbH

Zeichnung erstellt durch:  
m. böttger  
fon: +49 4381 / 208 47 48  
mobil: +49 151 / 266 222 76  
m.boettger@cubicum.eu

Projekt: Hoteleinheiten

**Mobilheim / wahlweise als mobile Einheit ohne Radsatz**

Ausbaustufe I : Außenwände, Fenster und Türen - ohne Wandverkleidung ohne Installationsebene - Installationen n. Absprache vorbereitet.  
Ausbaustufe II : Wie Stufe I + Innenwände und Installationsebene, Installationen n. Absprache, ohne Schalter und Steckdosen, ohne Wandverkleidung.  
Ausbaustufe III : Komplett fertiggestellter Innenausbau incl. aller Installationen und Wandverkleidung g. Absprache. Bad u. Küche incl. ohne Möblierung.  
Ausbaustufe IV : Fertig beziehbare Wohneinheit incl. Möblierung.

Transport und Aufstellen der Wohneinheiten erfolgt nach Absprache. Die Kosten berechnen sich nach Aufwand. Baugrund muss bauseits vorbereitet sein.

Ansicht: Eingangsseite

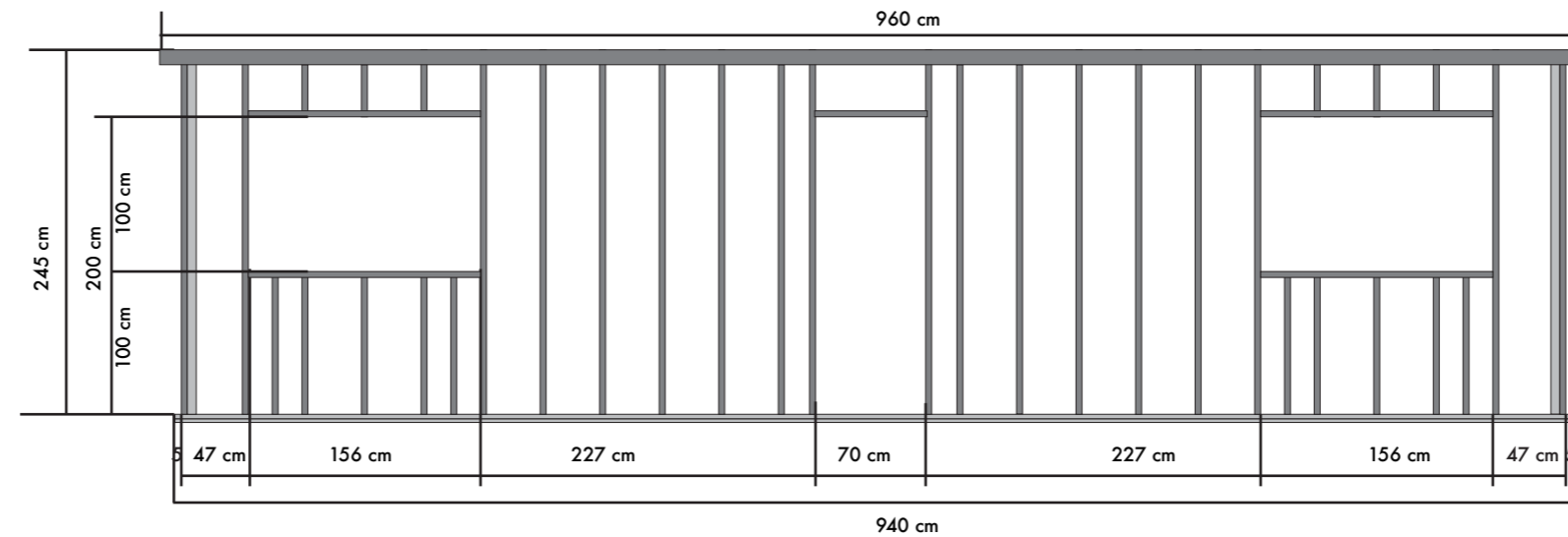
Maßstab: 1 : 50

copyright 2016 Wagria GmbH /m. böttger



# WAGRIA HOMES

Mobilheime & Häuser



**Bodenaufbau:** 30 mm Trockenestrichelement  
25 mm OSB-Platte  
180 mm Holzbalkenlage mit 160 mm mineralischer Wärmedämmung ISO 035  
9 mm Siebdruckplatte  
160 mm Stahlrahmenchassis

**Wandaufbau:** 15 mm Aussenfassade / Lärche Rhombus oder Dekor  
20 mm Lattung / Hinterlüftung  
15 mm DWD - Platte  
100 mm Holzbalkenlage mit 100 mm mineralischer Wärmedämmung ISO 035  
12 mm OSB - Platte  
58 mm Lattung mit 40 mm mineralischer Wärmedämmung ISO 035  
12 mm OSB - Platte  
10 mm Fermacell, verspachtelt

**Dachaufbau:** Dachdichtungsbahn  
25 mm OSB-Platte  
20 mm Lattung / Hinterlüftung  
15 mm DWD - Platte  
200 mm Holzbalkenlage mit 200 mm mineralischer Wärmedämmung ISO 035  
12 mm OSB - Platte  
12,5 mm Gipskartonplatte

Wagria Homes GmbH

Zeichnung erstellt durch:

m. böttger

fon: +49 4381 / 208 47 48

mobil: +49 151 / 266 222 76

m.boettger@cubicum.eu

Projekt: Hoteleinheiten

**Mobilheim / wahlweise als mobile Einheit ohne Radsatz**

Ausbaustufe I : Außenwände, Fenster und Türen - ohne Wandverkleidung ohne Installationsebene - Installationen n. Absprache vorbereitet.

Ausbaustufe II : Wie Stufe I + Innenwände und Installationsebene, Installationen n. Absprache, ohne Schalter und Steckdosen, ohne Wandverkleidung.

Ausbaustufe III : Komplett fertiggestellter Innenausbau incl. aller Installationen und Wandverkleidung g. Absprache. Bad u. Küche incl. ohne Möblierung.

Ausbaustufe IV : Fertig beziehbare Wohneinheit incl. Möblierung.

Transport und Aufstellen der Wohneinheiten erfolgt nach Absprache. Die Kosten berechnen sich nach Aufwand. Baugrund muss bauseits vorbereitet sein.

Ansicht: Rückseite

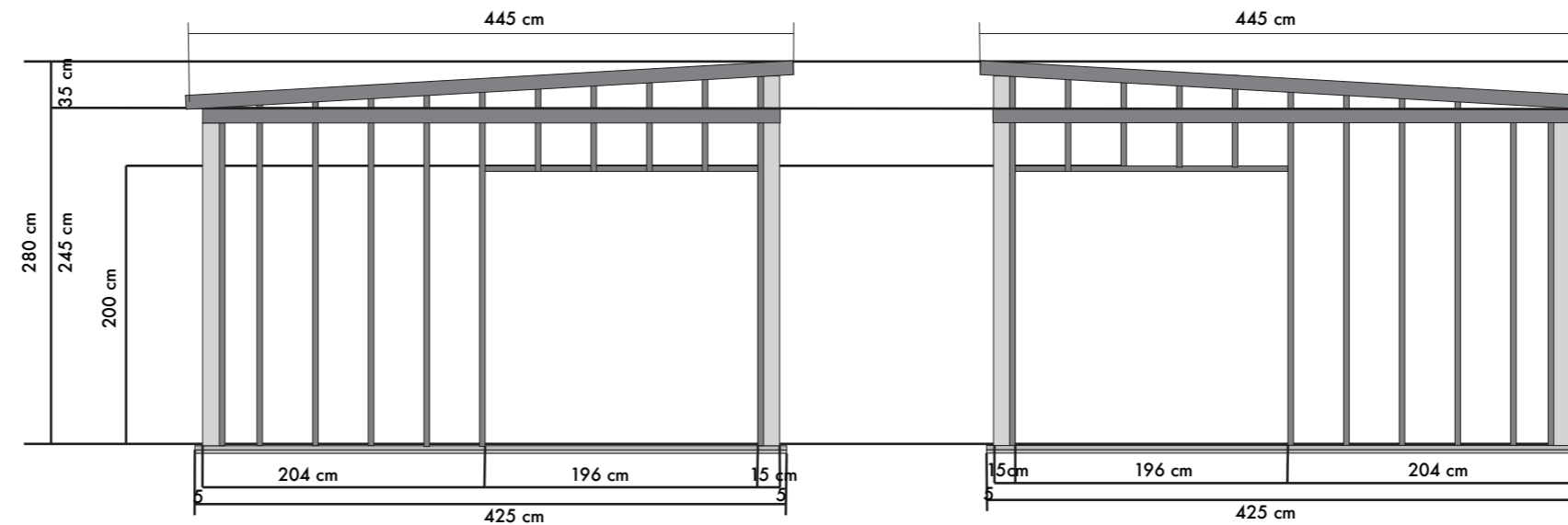
Maßstab: 1 : 50

copyright 2016 Wagria GmbH /m. böttger



# WAGRIA HOMES

Mobilheime & Häuser



**Bodenaufbau:** 30 mm Trockenestrichelement  
25 mm OSB-Platte  
180 mm Holzbalkenlage mit 160 mm mineralischer Wärmedämmung ISO 035  
9 mm Siebdruckplatte  
160 mm Stahlrahmenchassis

**Wandaufbau:** 15 mm Aussenfassade / Lärche Rhombus oder Dekor  
20 mm Lattung / Hinterlüftung  
15 mm DWD - Platte  
100 mm Holzbalkenlage mit 100 mm mineralischer Wärmedämmung ISO 035  
12 mm OSB - Platte  
58 mm Lattung mit 40 mm mineralischer Wärmedämmung ISO 035  
12 mm OSB - Platte  
10 mm Fermacell, verspachtelt

**Dachaufbau:** Dachdichtungsbahn  
25 mm OSB-Platte  
20 mm Lattung / Hinterlüftung  
15 mm DWD - Platte  
200 mm Holzbalkenlage mit 200 mm mineralischer Wärmedämmung ISO 035  
12 mm OSB - Platte  
12,5 mm Gipskartonplatte

Wagria Homes GmbH

Zeichnung erstellt durch:  
m. böttger  
fon: +49 4381 / 208 47 48  
mobil: +49 151 / 266 222 76  
m.boettger@cubicum.eu

Projekt: Hoteleinheiten

**Mobilheim / wahlweise als mobile Einheit ohne Radsatz**

Ausbaustufe I : Außenwände, Fenster und Türen - ohne Wandverkleidung ohne Installationsebene - Installationen n. Absprache vorbereitet.  
Ausbaustufe II : Wie Stufe I + Innenwände und Installationsebene, Installationen n. Absprache, ohne Schalter und Steckdosen, ohne Wandverkleidung.  
Ausbaustufe III : Komplett fertiggestellter Innenausbau incl. aller Installationen und Wandverkleidung g. Absprache. Bad u. Küche incl. ohne Möblierung.  
Ausbaustufe IV : Fertig beziehbare Wohneinheit incl. Möblierung.

Transport und Aufstellen der Wohneinheiten erfolgt nach Absprache. Die Kosten berechnen sich nach Aufwand. Baugrund muss bauseits vorbereitet sein.

Ansicht: Seiten, links und rechts

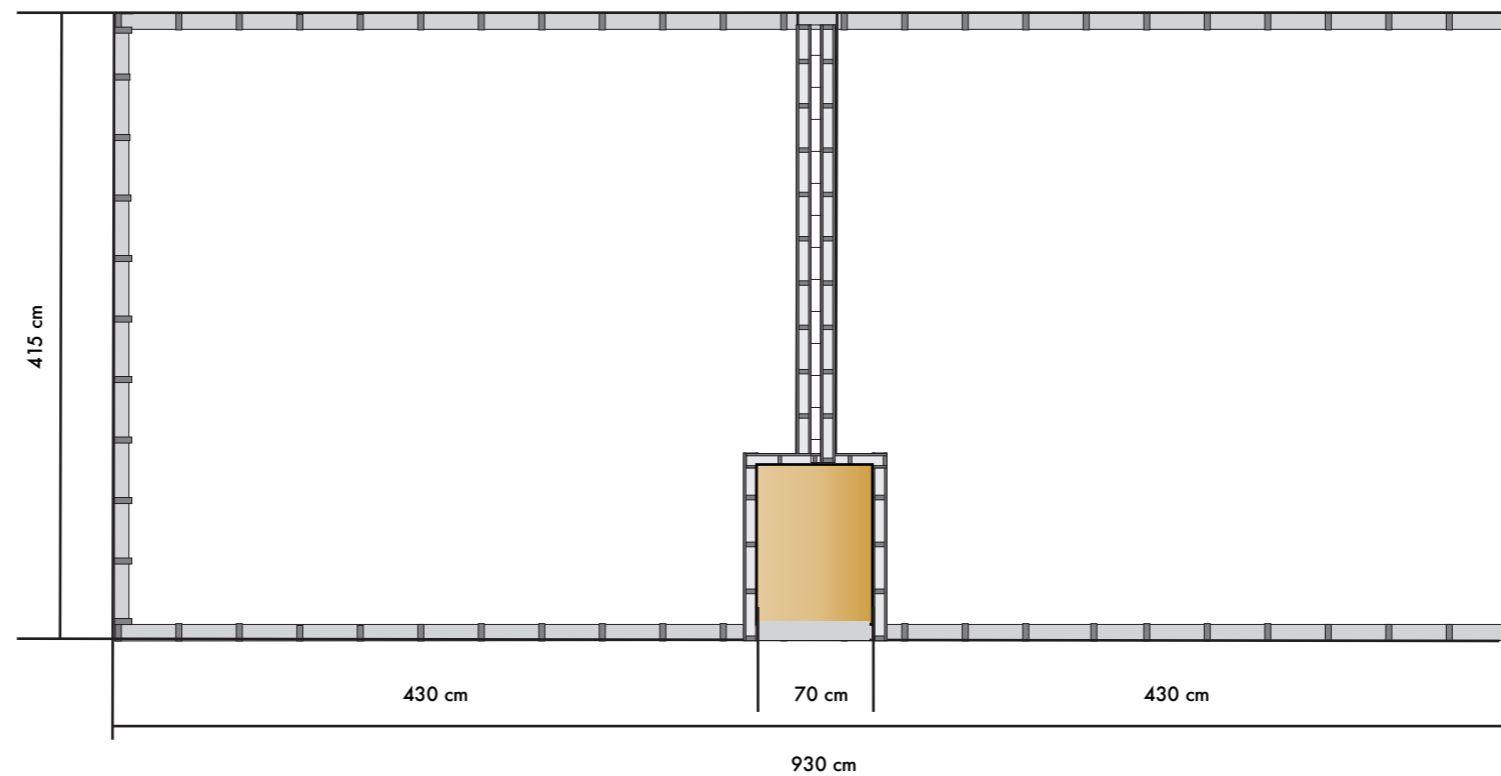
Maßstab: 1 : 50

copyright 2016 Wagria GmbH /m. böttger



# WAGRIA HOMES

Mobilheime & Häuser



**Bodenaufbau:** 30 mm Trockenestrichelement  
25 mm OSB-Platte  
180 mm Holzbalkenlage mit 160 mm mineralischer Wärmedämmung ISO 035  
9 mm Siebdruckplatte  
160 mm Stahlrahmenchassis

**Wandaufbau:** 15 mm Aussenfassade / Lärche Rhombus oder Dekor  
20 mm Lattung / Hinterlüftung  
15 mm DWD - Platte  
100 mm Holzbalkenlage mit 100 mm mineralischer Wärmedämmung ISO 035  
12 mm OSB - Platte  
58 mm Lattung mit 40 mm mineralischer Wärmedämmung ISO 035  
12 mm OSB - Platte  
10 mm Fermacell, verspachtelt

**Dachaufbau:** Dachdichtungsbahn  
25 mm OSB-Platte  
20 mm Lattung / Hinterlüftung  
15 mm DWD - Platte  
200 mm Holzbalkenlage mit 200 mm mineralischer Wärmedämmung ISO 035  
12 mm OSB - Platte  
12,5 mm Gipskartonplatte

Wagria Homes GmbH

Zeichnung erstellt durch:  
m. böttger  
fon: +49 4381 / 208 47 48  
mobil: +49 151 / 266 222 76  
m.boettger@cubicum.eu

Projekt: Hoteleinheiten

**Mobilheim / wahlweise als mobile Einheit ohne Radsatz**

Ausbaustufe I : Außenwände, Fenster und Türen - ohne Wandverkleidung ohne Installationsebene - Installationen n. Absprache vorbereitet.  
Ausbaustufe II : Wie Stufe I + Innenwände und Installationsebene, Installationen n. Absprache, ohne Schalter und Steckdosen, ohne Wandverkleidung.  
Ausbaustufe III : Komplett fertiggestellter Innenausbau incl. aller Installationen und Wandverkleidung g. Absprache. Bad u. Küche incl. ohne Möblierung.  
Ausbaustufe IV : Fertig beziehbare Wohneinheit incl. Möblierung.

Transport und Aufstellen der Wohneinheiten erfolgt nach Absprache. Die Kosten berechnen sich nach Aufwand. Baugrund muss bauseits vorbereitet sein.

Ansicht: Grundriß, Konstruktion

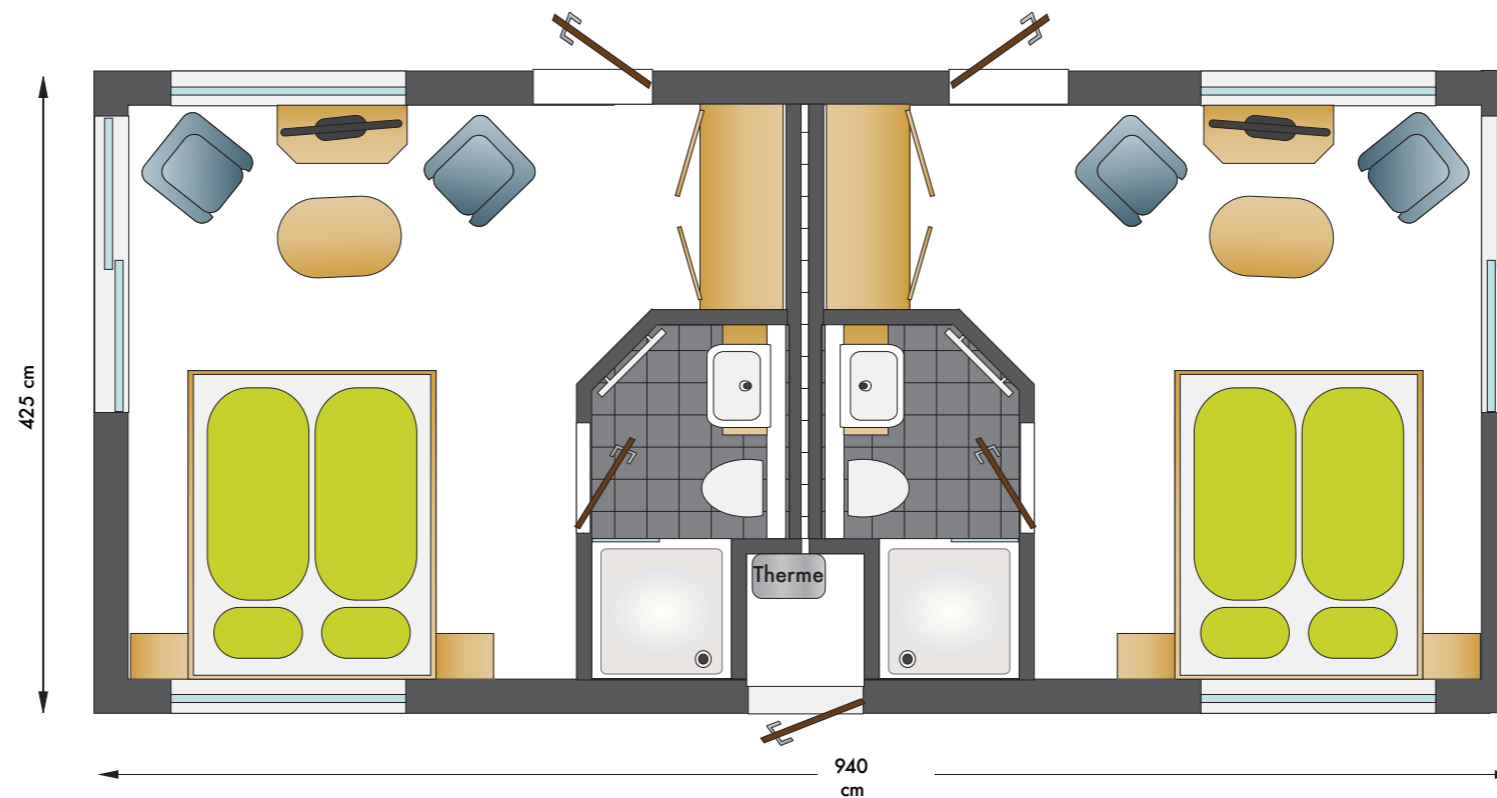
Maßstab: 1 : 50

copyright 2016 Wagria GmbH /m. böttger



# WAGRIA HOMES

Mobilheime & Häuser



**Bodenaufbau:** 30 mm Trockenestrichelement  
25 mm OSB-Platte  
180 mm Holzbalkenlage mit 160 mm mineralischer Wärmedämmung ISO 035  
9 mm Siebdruckplatte  
160 mm Stahlrahmenchassis

**Wandaufbau:** 15 mm Aussenfassade / Lärche Rhombus oder Dekor  
20 mm Lattung / Hinterlüftung  
15 mm DWD - Platte  
100 mm Holzbalkenlage mit 100 mm mineralischer Wärmedämmung ISO 035  
12 mm OSB - Platte  
58 mm Lattung mit 40 mm mineralischer Wärmedämmung ISO 035  
12 mm OSB - Platte  
10 mm Fermacell, verspachtelt

**Dachaufbau:** Dachdichtungsbahn  
25 mm OSB-Platte  
20 mm Lattung / Hinterlüftung  
15 mm DWD - Platte  
200 mm Holzbalkenlage mit 200 mm mineralischer Wärmedämmung ISO 035  
12 mm OSB - Platte  
12,5 mm Gipskartonplatte

Wagria Homes GmbH

Zeichnung erstellt durch:  
m. böttger  
fon: +49 4381 / 208 47 48  
mobil: +49 151 / 266 222 76  
m.boettger@cubicum.eu

Projekt: Hoteleinheiten

**Mobilheim / wahlweise als mobile Einheit ohne Radsatz**

Ausbaustufe I : Außenwände, Fenster und Türen - ohne Wandverkleidung ohne Installationsebene - Installationen n. Absprache vorbereitet.  
Ausbaustufe II : Wie Stufe I + Innenwände und Installationsebene, Installationen n. Absprache, ohne Schalter und Steckdosen, ohne Wandverkleidung.  
Ausbaustufe III : Komplett fertiggestellter Innenausbau incl. aller Installationen und Wandverkleidung g. Absprache. Bad u. Küche incl. ohne Möblierung.  
Ausbaustufe IV : Fertig beziehbare Wohneinheit incl. Möblierung.

Transport und Aufstellen der Wohneinheiten erfolgt nach Absprache. Die Kosten berechnen sich nach Aufwand. Baugrund muss bauseits vorbereitet sein.

Ansicht: Grundriß mit Möblierung

Maßstab: 1 : 50

copyright 2016 Wagria GmbH /m. böttger